

## Situation des nappes souterraines au 8 octobre 2019

### Fin de sécheresse estivale sévère sur le département

Après une recharge hivernale très modérée, un été caniculaire par périodes, l'état actuel des nappes aquifères sarthoises est variable suivant les secteurs et les profondeurs, généralement en train de se stabiliser avec l'arrêt de l'irrigation. En effet, les très fortes chaleurs et le déficit hydrique en juin et juillet ont encouragé à une forte sollicitation des pompages en nappe tous usages confondus.

Le début de l'année 2019 était marqué par une recharge modeste et inégale des nappes aquifères en fin de printemps.

Certains secteurs montrent en fin d'été un déficit assez important à très important. En général, les niveaux sont en dessous de ceux de l'année 2018 et presque toujours en dessous des moyennes calculées sur 25 ans de relevés.

On mesure une différence qui va de 15 centimètres à 3 mètres par rapport aux niveaux de l'année passée suivant l'épaisseur et la profondeur des aquifères (de -15cm à Savigné-l'Evêque pour une nappe libre de moins de 10 mètres d'épaisseur à -3m00 au Luart pour une couche captive de 50 mètres d'épaisseur).

#### Pour les nappes libres à faible profondeur :

Toutes les situations sont rencontrées sous les moyennes, de rares zones sont à la moyenne (Tertiaire LIGRON). **Pour le Cénomani** dans la région du Mans ou **le Turonien dans la région Est** de la Sarthe (Bouloire) qui constituent de grandes zones de recharge de ces nappes, les niveaux ont toujours évolué sous la moyenne depuis la fin de l'été 2018 mais restent encore actuellement au voisinage ou en dessous de la triennale sèche.

Les **secteurs à Bajo-Bathonien** à l'Ouest de Département sont plutôt eux restés à la quinquennale sèche.

Enfin, pour le **Turonien au Sud de la Sarthe** (nappe des tuffeaux de Touraine), la situation est de plus en plus déficitaire avec une dépression confirmée qui s'étend

vers le Nord de la zone du Lude / Lavernat avec des niveaux encore une fois au-dessous des minimas connus (Lavernat) et au-delà de la vicennale théorique calculée (sécheresse de retour 20 ans sur 25 ans de données).

### **Pour les nappes captives (isolées sous une couche étanche) :**

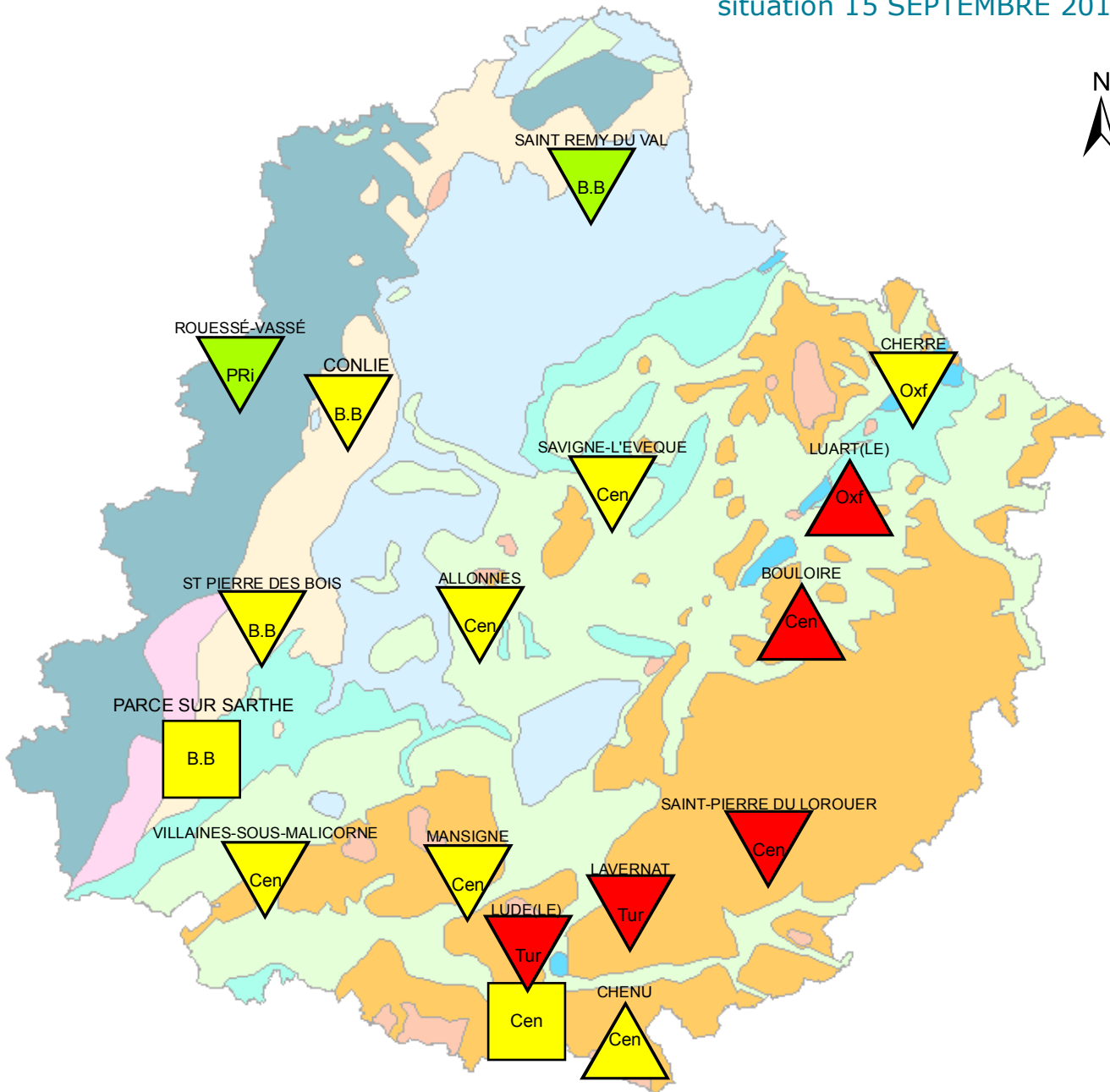
L'état est variable également. Certains secteurs ont accusé des baisses spectaculaires jusqu'à atteindre des minimas connus et voire les dépasser pour quelques jours (Cénomaniens à Bouloire ou Oxfordiens à Le Luart) mais ceci n'est pas général. Ailleurs, au Sud par exemple, l'aquifère Cénomaniens a connu des niveaux voisins ou supérieurs à la quinquennale sèche au cours de l'été. Ces nappes captives ont toutes actuellement une tendance à la remontée du fait de l'arrêt tardif et récent de l'irrigation (hors secteurs à restrictions).

**La situation a été préoccupante dans certains secteurs avec des déficits marqués sur certaines nappes (Turonien Sud – Cénomaniens Est).**

**Ailleurs, en dehors de ces 2 cas, les nappes profondes sont à des niveaux assez bas, au voisinage de la quinquennale sèche ou plus. Il faudra beaucoup de pluies efficaces au cours de l'hivers pour remonter les réserves aquifères.**

# Localisation et état des nappes en Sarthe

situation 15 SEPTEMBRE 2019

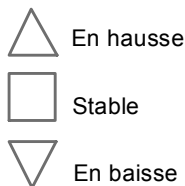


Sources : CD72 Bureau de l'eau, DDT 72

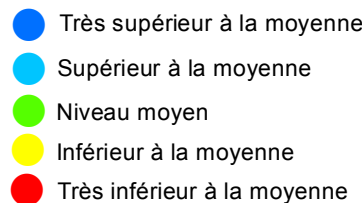
## Géologie de la Sarthe



## Evolution récente



## Niveau de la nappe

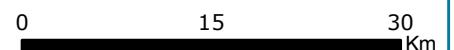


**Sarthe**  
Le Département



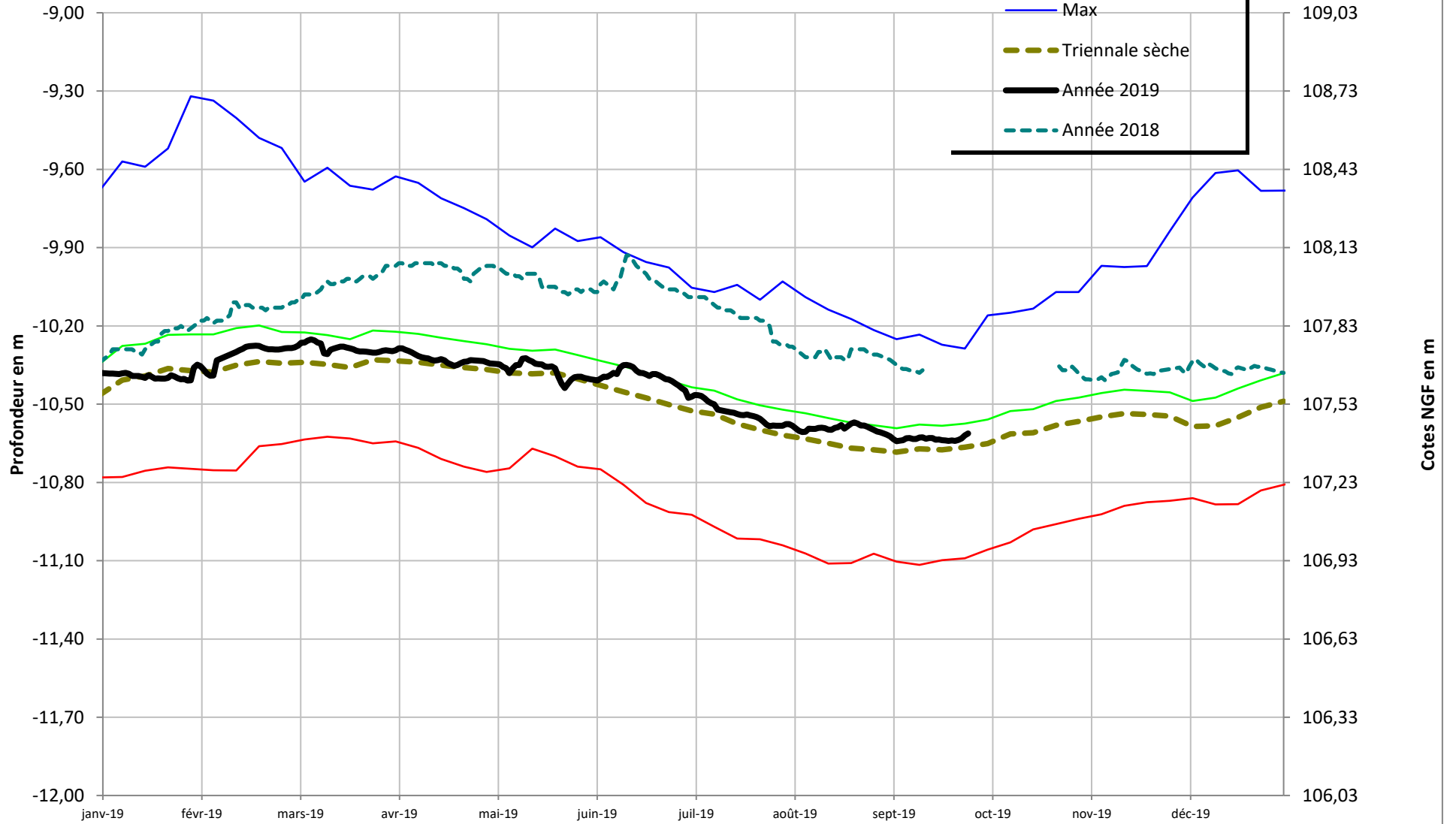
## Géologie Nappe

Tur : Turonien  
Cen : Cénomaniens  
Oxf : Oxfordien  
B-B : Bajo-Bathonien  
PRi : Primaire



Bajo Bathonien

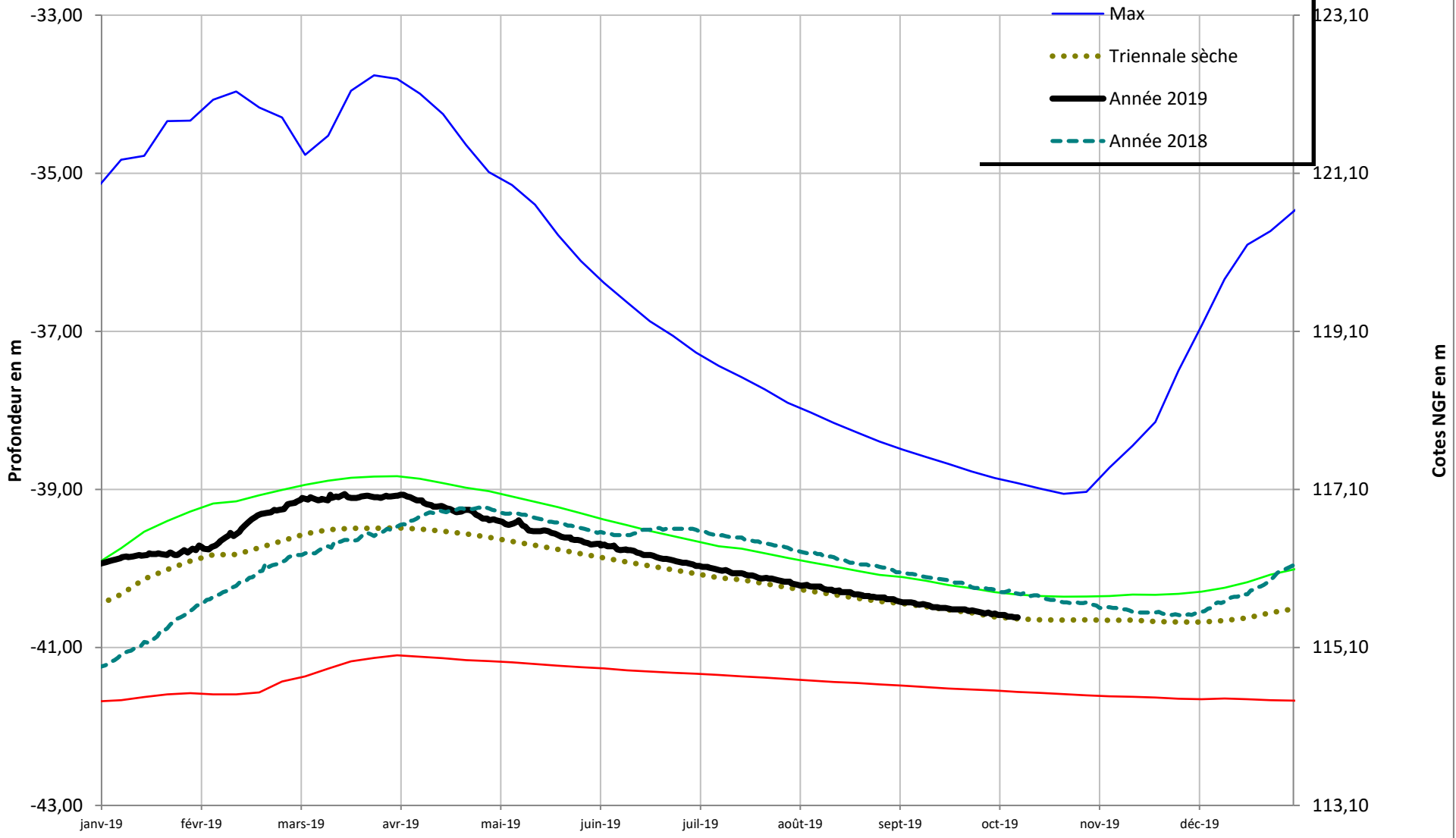
### SAINT-REMY-DU-VAL - PENVERT 02873X0005



Bajo Bathonien nappe libre

**CONLIE - LE CAMP DES BRETONS**  
**03218X0022**

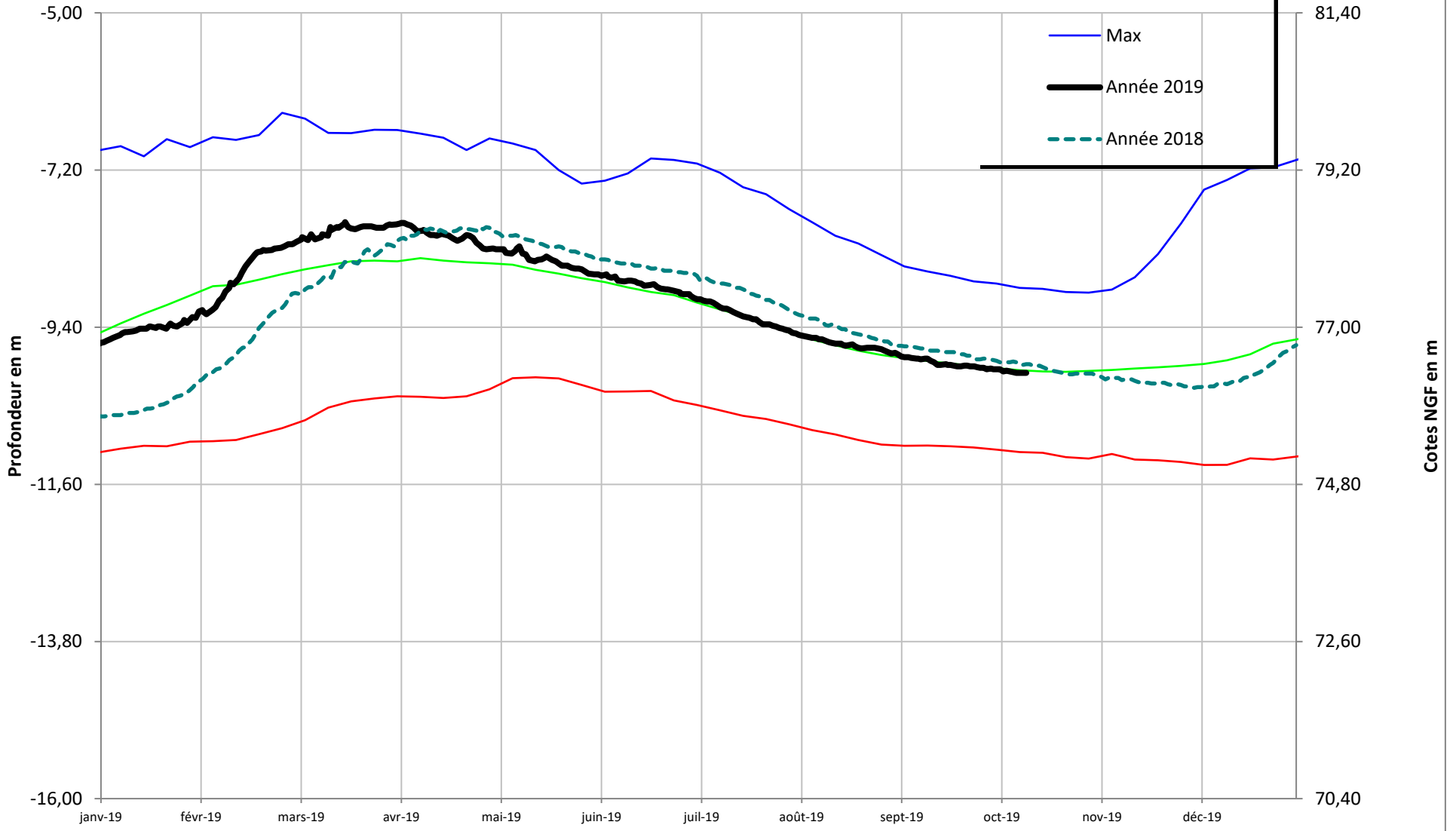
- Min
- Moyenne
- Max
- Triennale sèche
- Année 2019
- Année 2018



Tertiaire nappe libre

LIGRON - LE BUISSON  
03928X0026

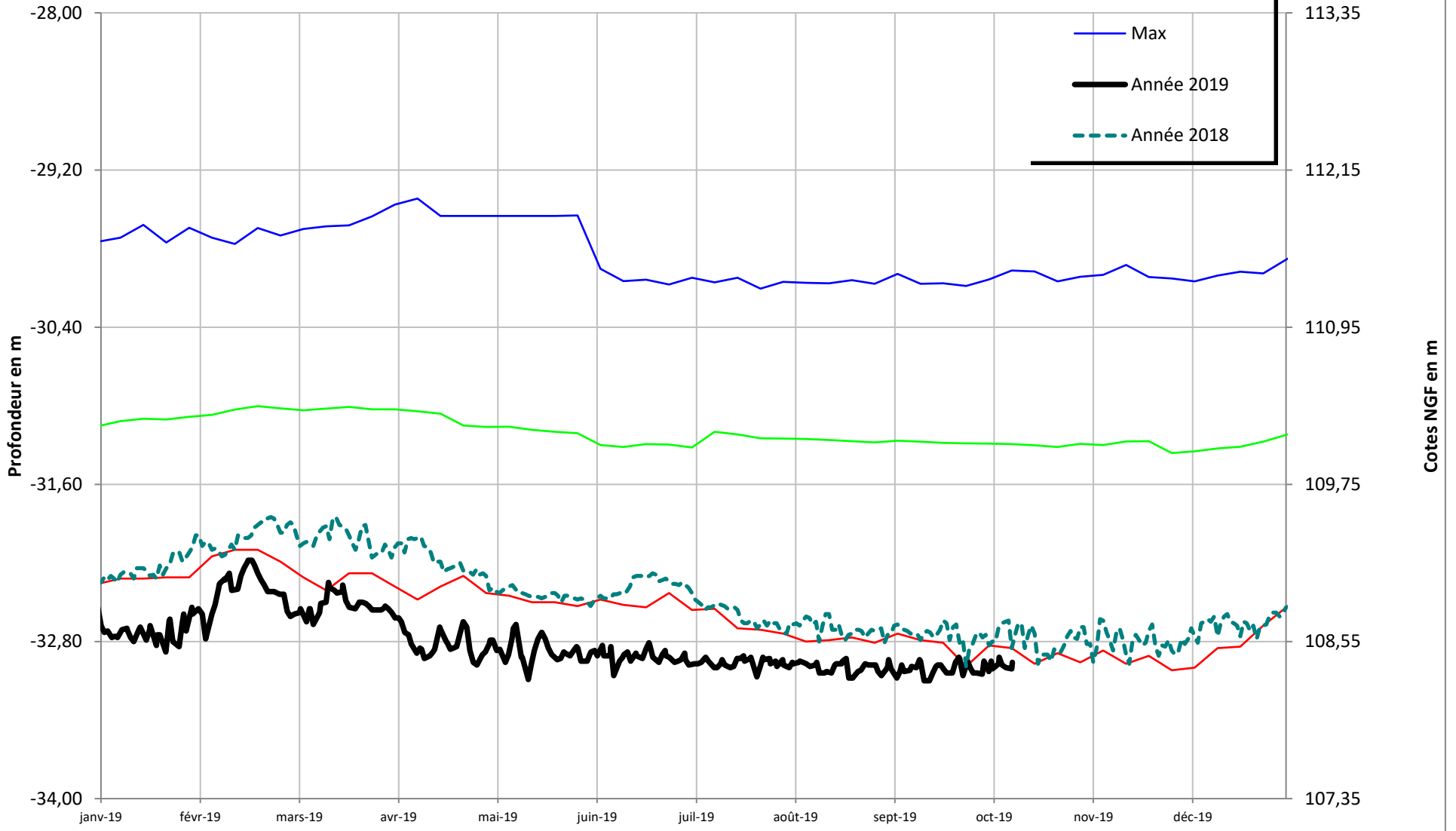
- Min
- Moyenne
- Max
- Année 2019
- Année 2018



Craie du Turonien

LAVERNAT - LA BROSSÉ  
03938X0035

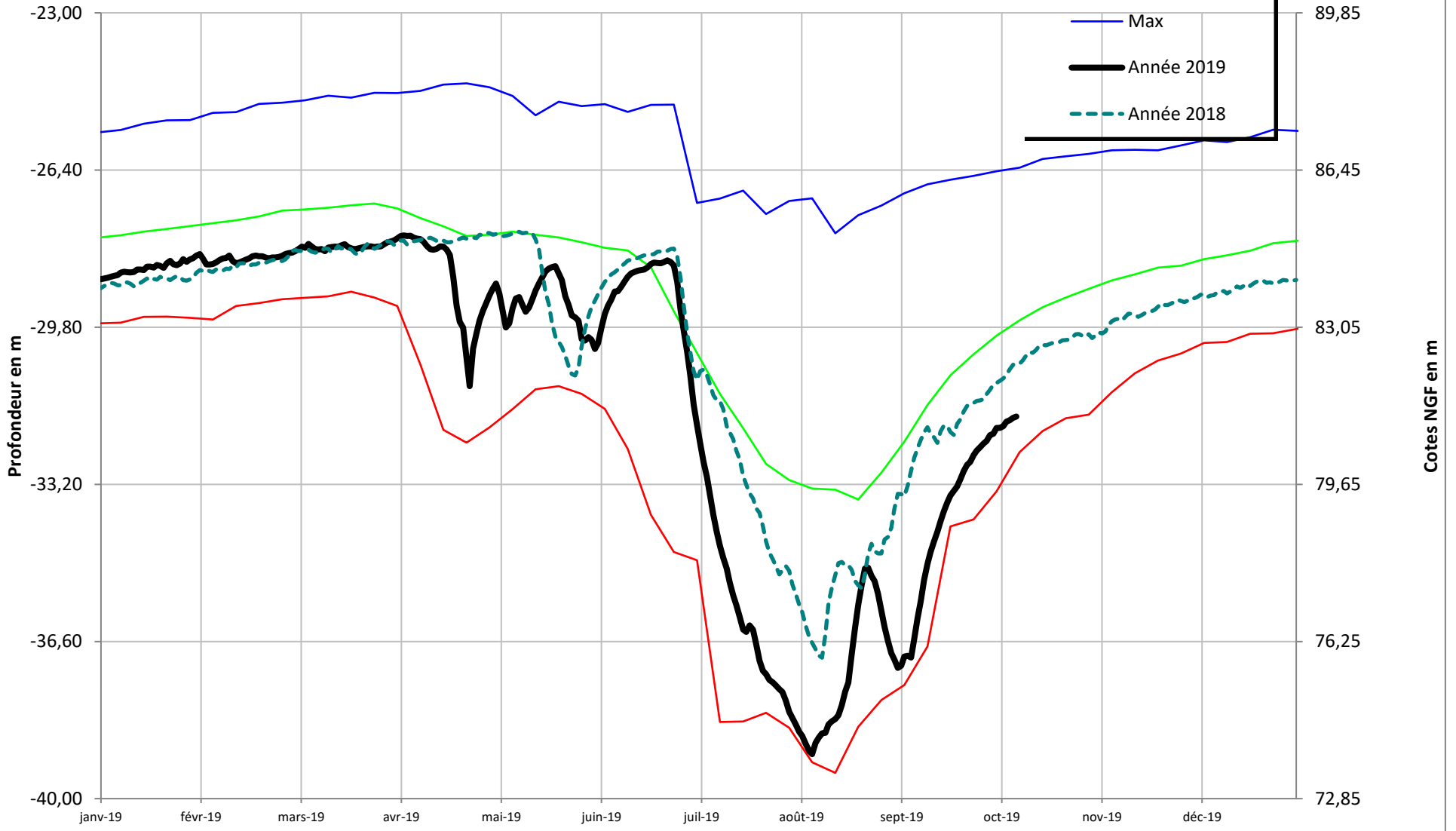
- Min
- Moyenne
- Max
- Année 2019
- Année 2018



jurassique supérieur

### LUART(LE) - LA CROIX DU PIN 03237X0021

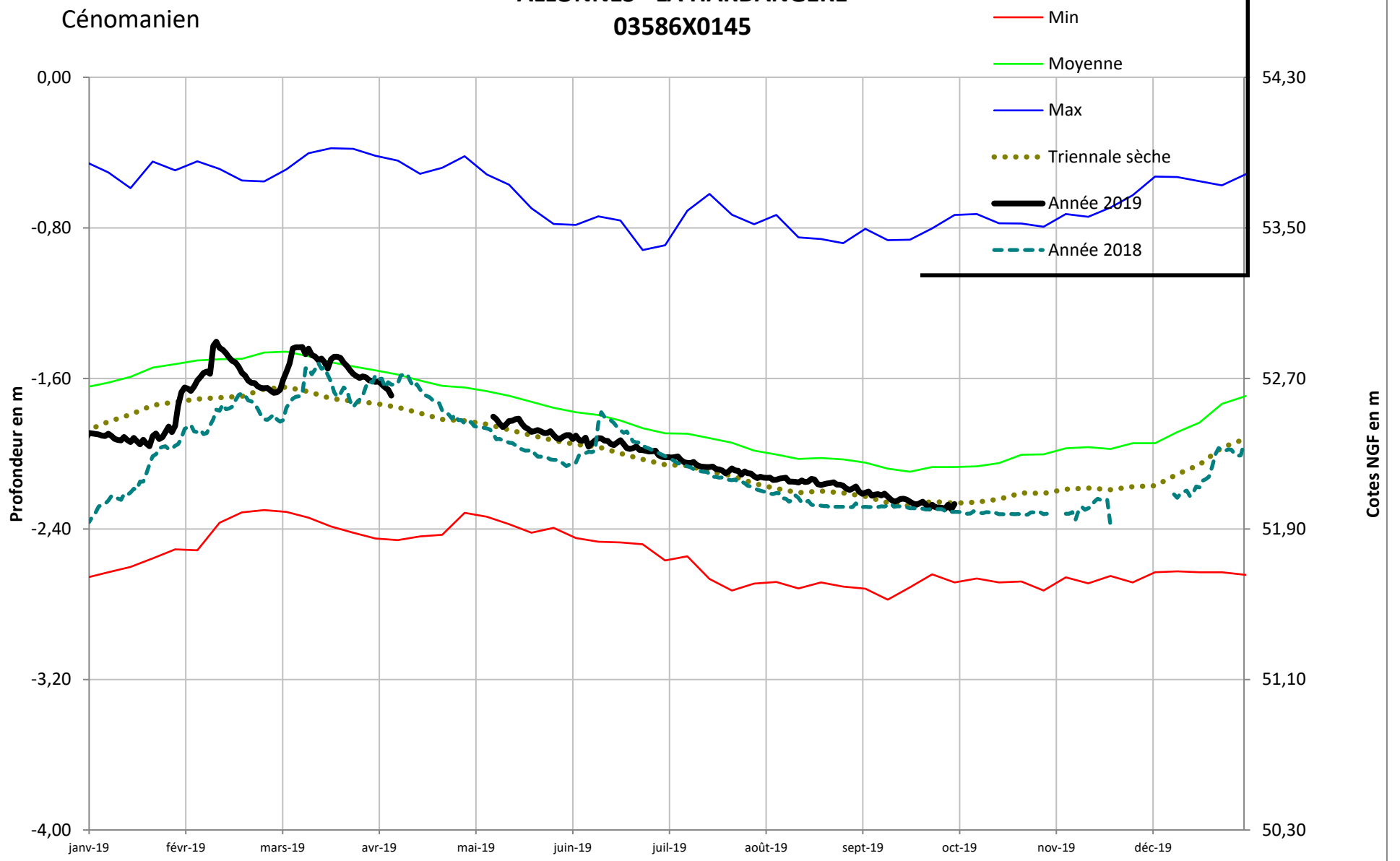
- Min
- Moyenne
- Max
- Année 2019
- Année 2018





Cénomaniens

# ALLONNES - LA HARDANGERE 03586X0145



Cénomanien / Semi-captif

**BOULOIRE - LA CONTERIE**  
**03593X0055**

