

Situation des nappes souterraines au 4 mai 2018

Pluies profitables et recharge des nappes progressive

Situation variable des nappes souterraines avec une tendance à approcher ou dépasser les moyennes sauf dans le centre du département où un déficit moyen perdure.

Après une année 2017 nettement déficitaire et des niveaux de nappes devenus très bas, la recharge hivernale a débuté tardivement cet hiver, généralement en décembre mais parfois beaucoup plus tard, en janvier voire en février.

Sur les six mois derniers, les pluies ont pourtant été conséquentes avec une moyenne départementale autour de 400 mm. Le secteur du Mans a été moins arrosé avec 374 mm et l'Ouest du Mans a reçu des pluies en quantité mais assez tardivement en 2018.

Le déficit sur les nappes libres est résorbé partout sauf pour le Turonien dans le secteur du Lude, en déficit chronique depuis des années. Le déficit reste à combler pour certains secteurs de Cénomaniens captifs.

Pour les nappes libres à faible profondeur :

La situation est généralement redevenue bonne à très bonne, toujours au moins à la moyenne (Cénomaniens autour du Mans) mais aussi des niveaux exceptionnels sont retrouvés au Nord du Département et dans l'Est. On atteint ainsi des références décennales humides pour les calcaires libres du Bajo-Bathonien à Saint-Rémy-du-Val ou de l'Oxfordien à Cherré.

À une profondeur supérieure à 35 mètres pour le Turonien au Lude, on reste malgré ces pluies abondantes, encore cette année sous les minima connus depuis 25 ans.

L'état général des nappes libres (du Primaire, du Bajo-Bathonien, de l'Oxfordien, du Cénomaniens...) est donc rassurant. Le piézomètre de Rouessé-Vassé en bordure Ouest du département, celui de Saint-Pierre-des-Bois à l'Ouest ou celui d'Allonnes proche du Mans, sont très représentatifs pour la Sarthe avec des niveaux qui fluctuent autour de la moyenne à triennale humide. Au Nord et à l'Est, la situation est meilleure encore avec une recharge importante au-delà de la quinquennale humide.

Pour les nappes captives (isolées sous une couche étanche) ou semi-captives (nappe de second niveau avec un aquifère au-dessus qui l'alimente par drainage) :

Ces nappes profondes ont des situations variables suivant les secteurs. L'amélioration est générale mais elle n'est pas partout suffisante pour combler un déficit pluri-annuel.

Le Sud du Département (Le Lude / Chenu / Forêt de Bercé pour la partie nappe du Cénomaniens) est revenu à des niveaux proches de la moyenne ou supérieurs. Les calcaires de l'Oxfordien également (Est-Sarthe / Vallée de l'Huisne).

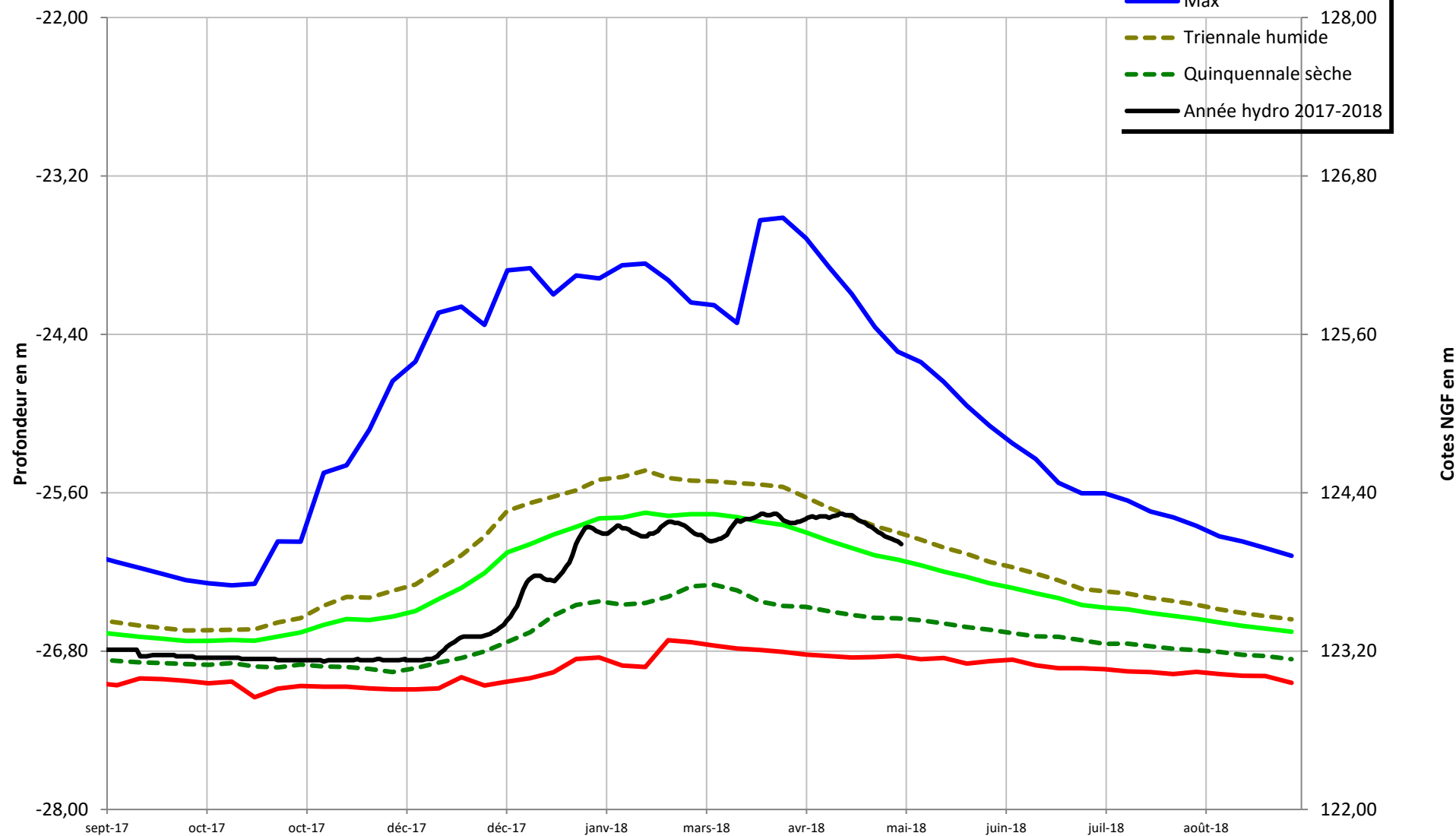
Un grand secteur du Cénomaniens qui recouvre le Sud du Mans jusqu'à Mansigné reste encore sous les niveaux moyens entre la quinquennale sèche et la triennale sèche. Cette situation peut cependant encore s'améliorer durant quelques semaines.

La sécheresse 2016/2017 a donc en grande partie été résorbée mais il subsiste un assez grand secteur au Sud du Mans où on reste sous les moyennes connues.

La situation s'est nettement améliorée depuis le mois de février. Une attention particulière est à porter cette année sur l'utilisation des eaux du Cénomaniens captif afin si possible, de ne pas creuser à nouveau un important déficit.

ROUESSE-VASSE - LA TOUCHE 03213X0011

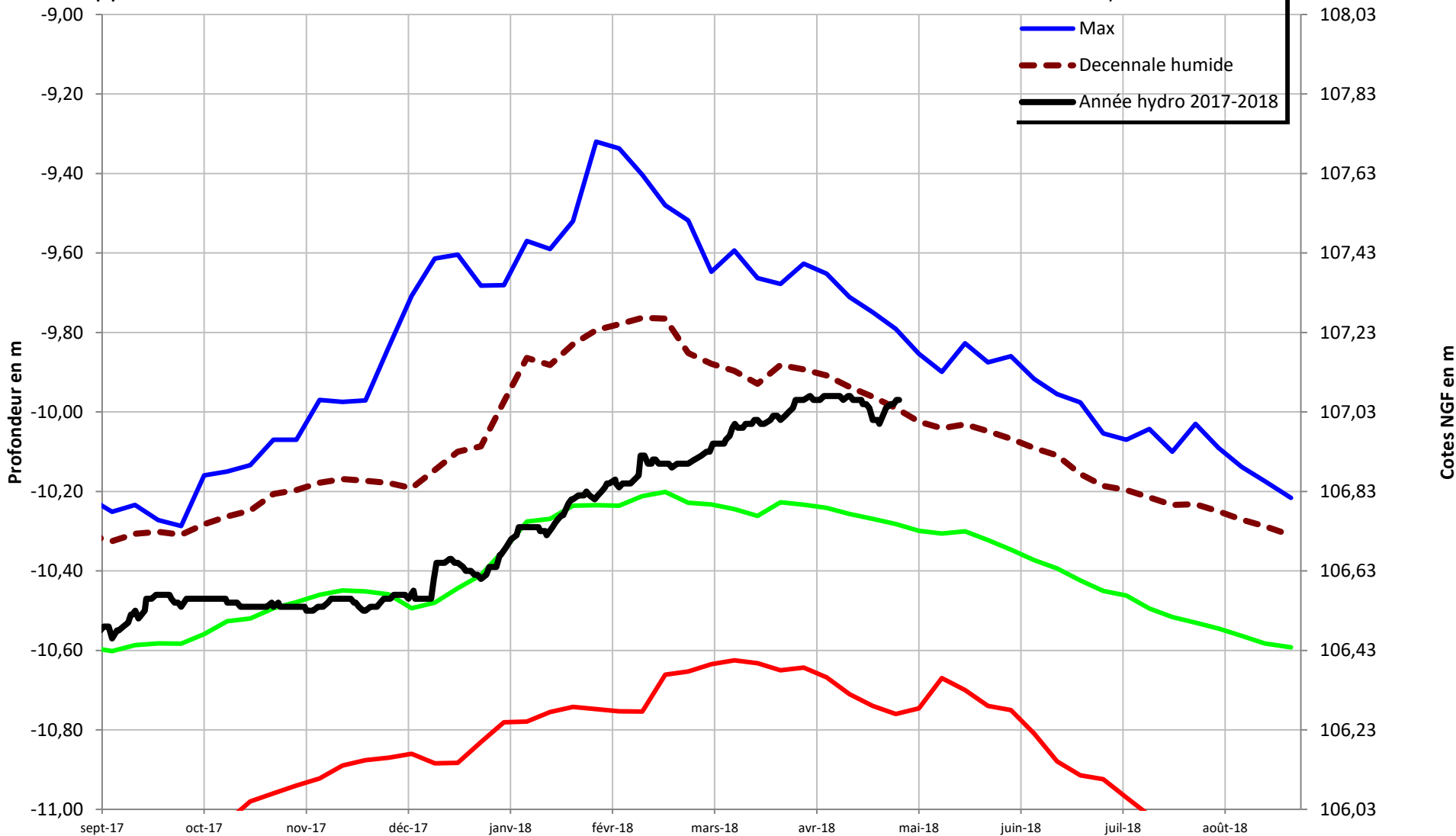
Socle



SAINT-REMY-DU-VAL - PENVERT
02873X0005

Bajo Bathonien / Calcaire
Nappe libre Nord-Sarthe

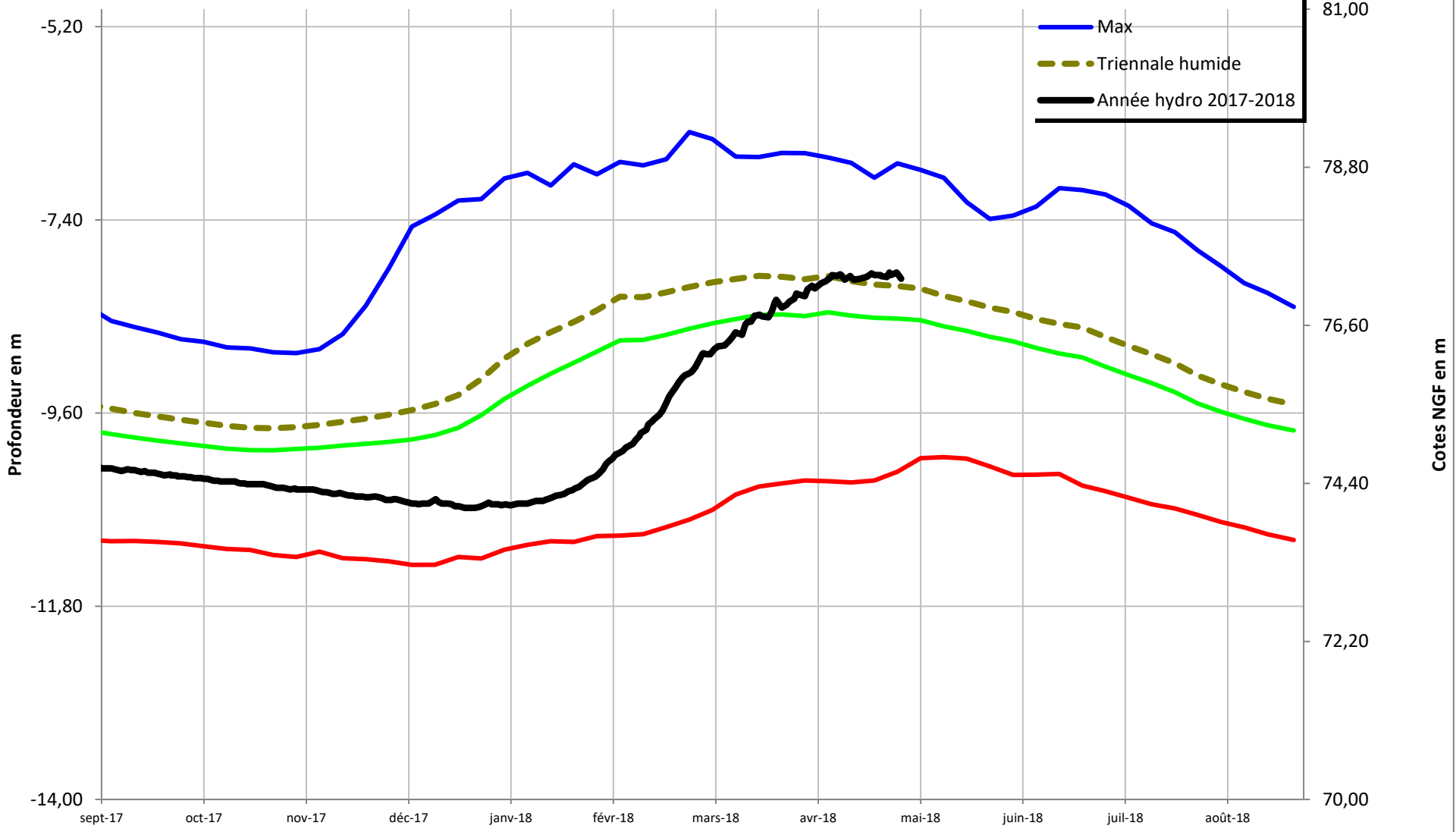
- Min
- Moyenne
- Max
- Decennale humide
- Année hydro 2017-2018



Tertiaire / nappe libre calcaire
Sud-Ouest Sarthe

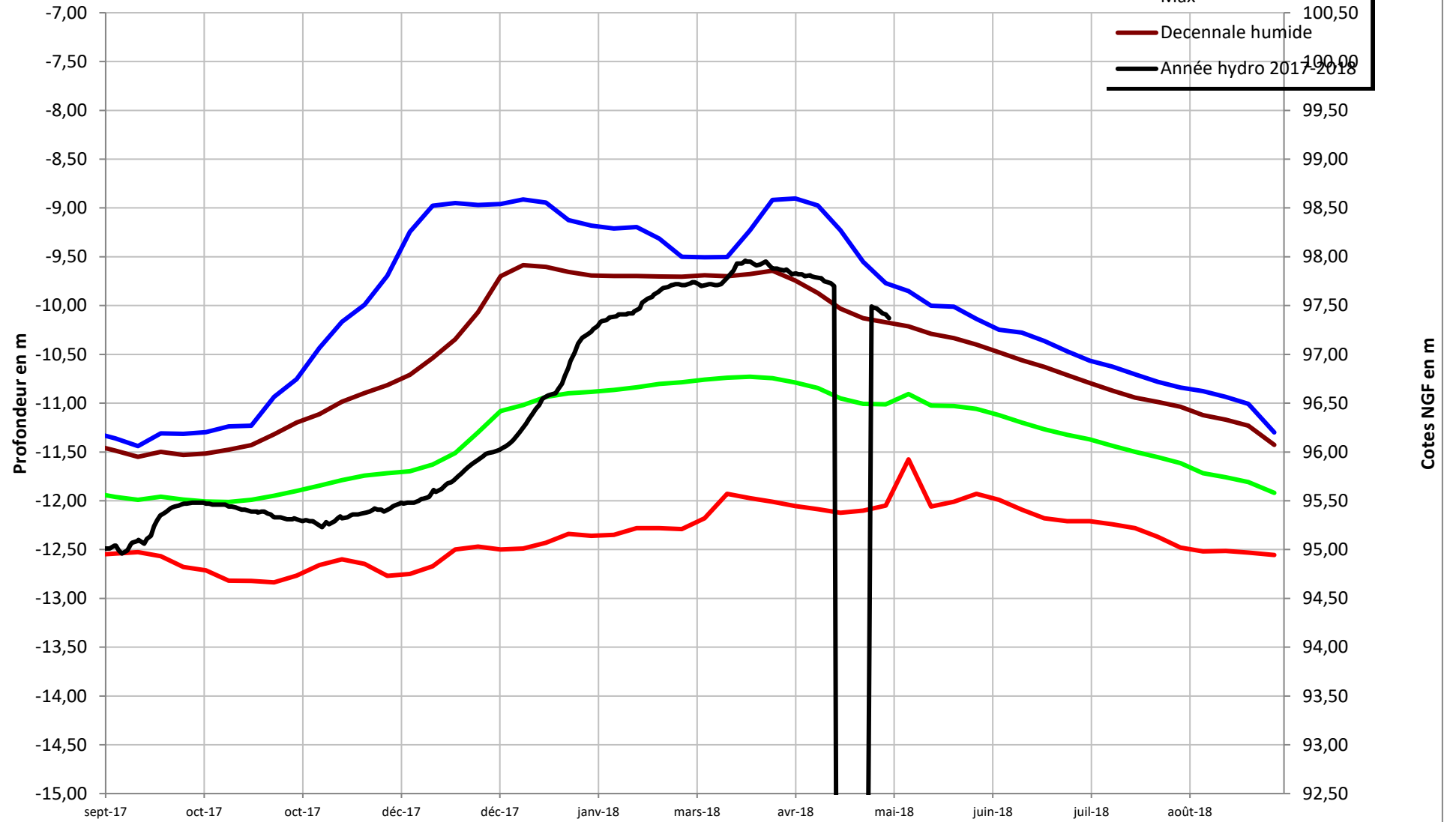
LIGRON - LE BUISSON
03928X0026

- Min
- Moyenne
- Max
- Triennale humide
- Année hydro 2017-2018



jurassique supérieur

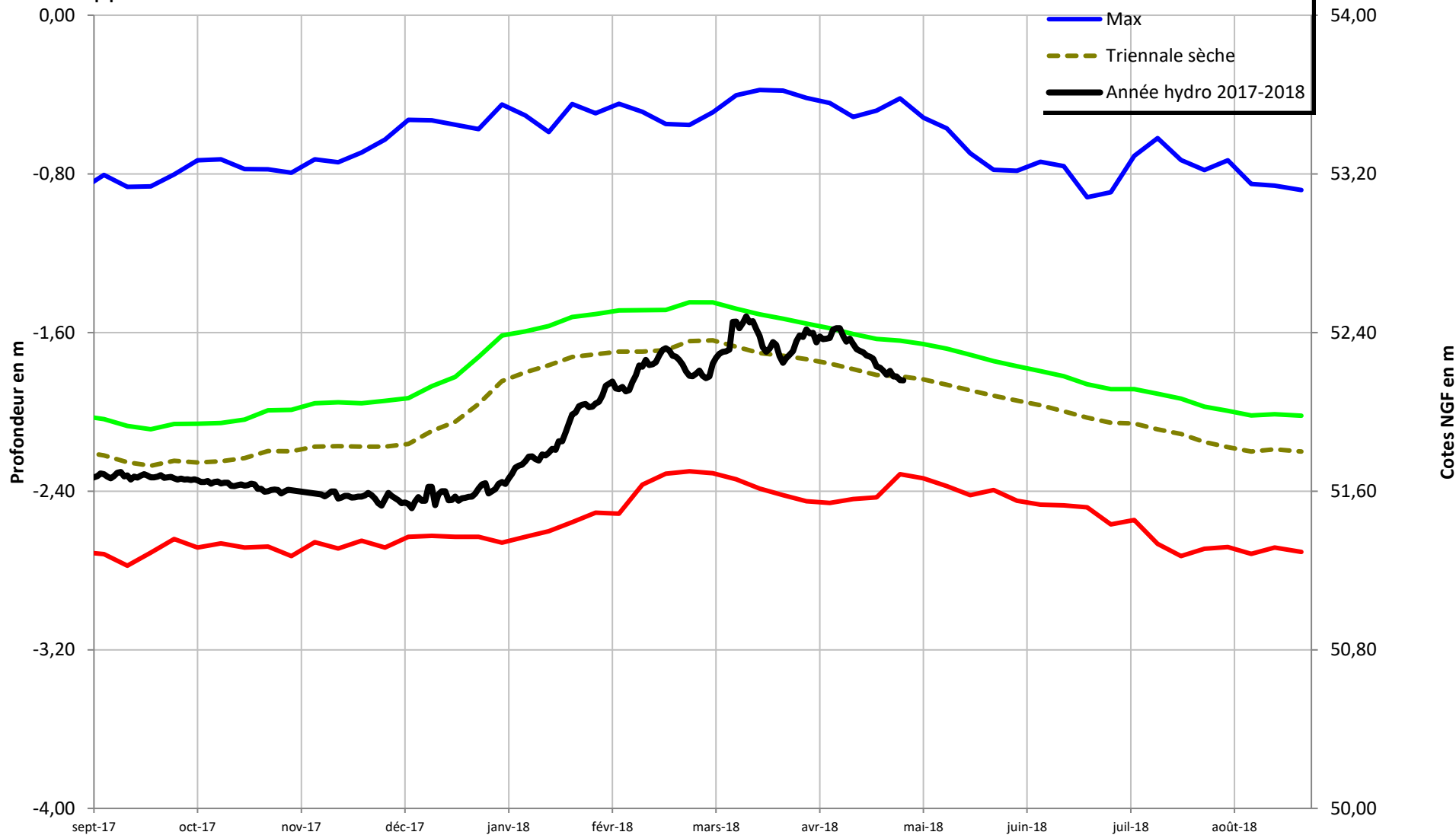
CHERRE - ZA VALMER 03234X0535



ALLONNES - LA HARDANGERE
03586X0145

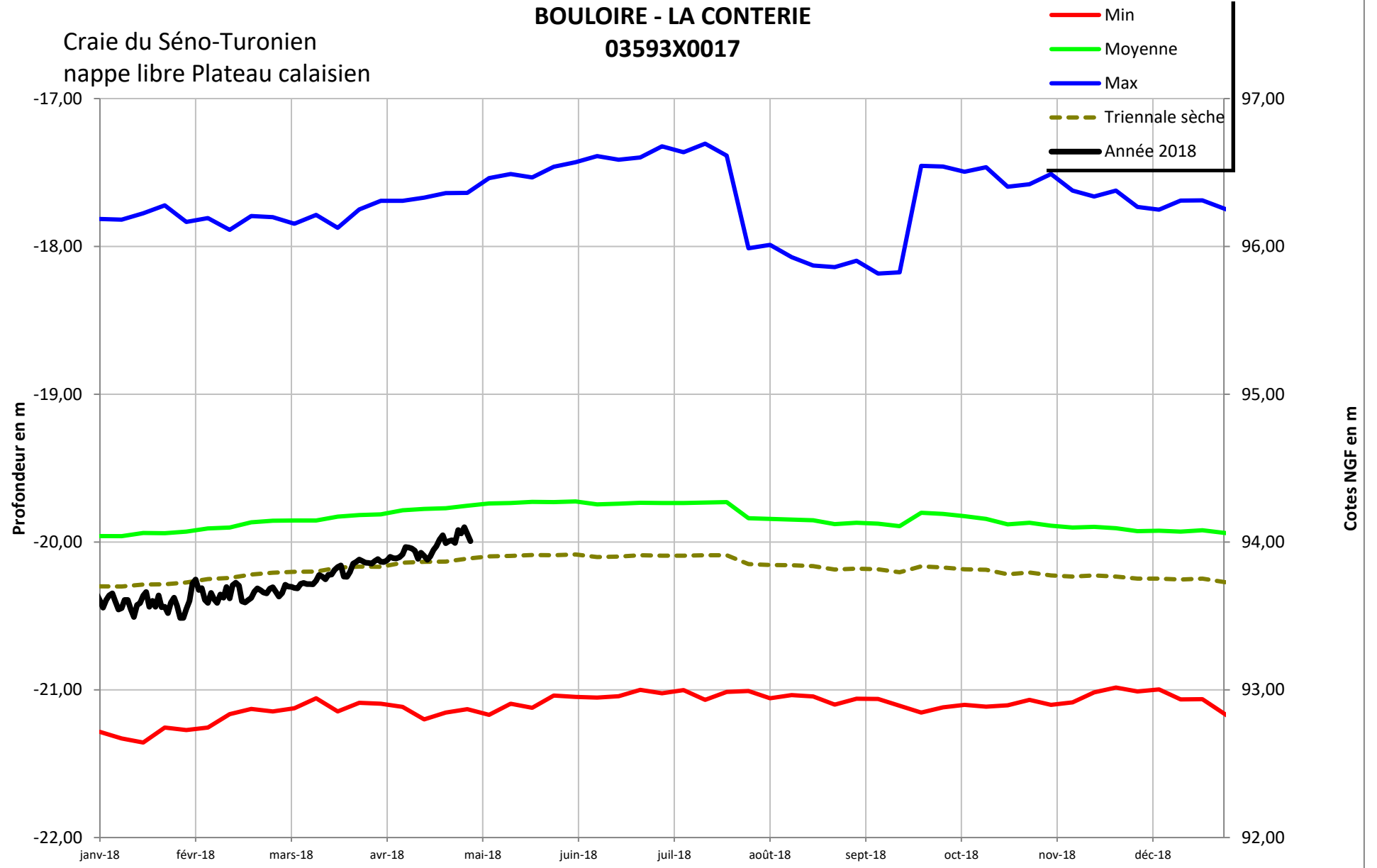
Cénomaniens
nappe libre Secteur du Mans

- Min
- Moyenne
- Max
- Triennale sèche
- Année hydro 2017-2018



Craie du Séno-Turonien
nappe libre Plateau calaisien

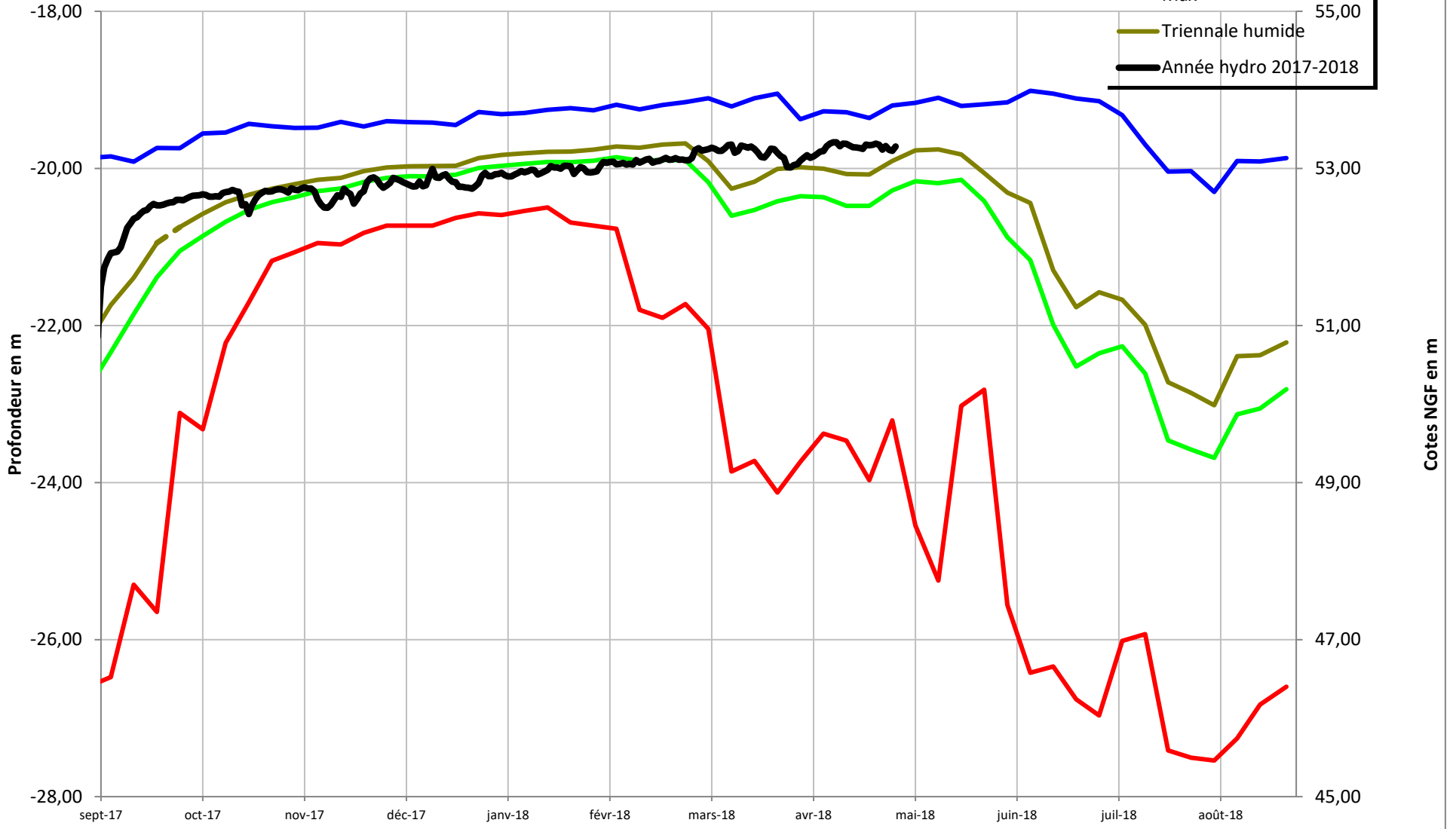
BOULOIRE - LA CONTERIE 03593X0017



Cénomanien semi-captif
Sud Sarthe

CHENU - CIMETIERE
04254X0061

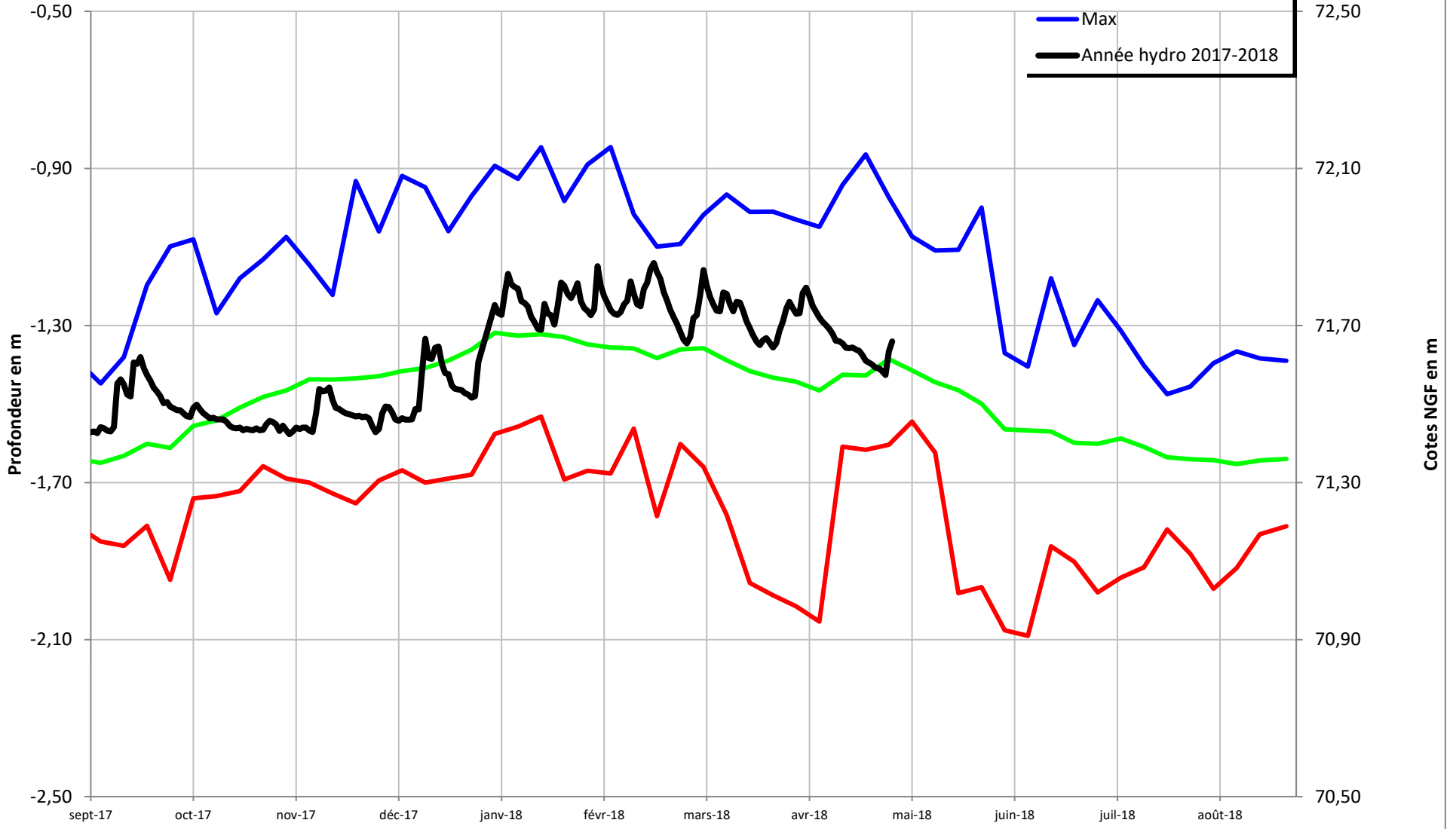
- Min
- Moyenne
- Max
- Triennale humide
- Année hydro 2017-2018



CHENU - CIMETIERE
04254X0065

Craie nappe libre
Tuffeaux Sud-Sarthe

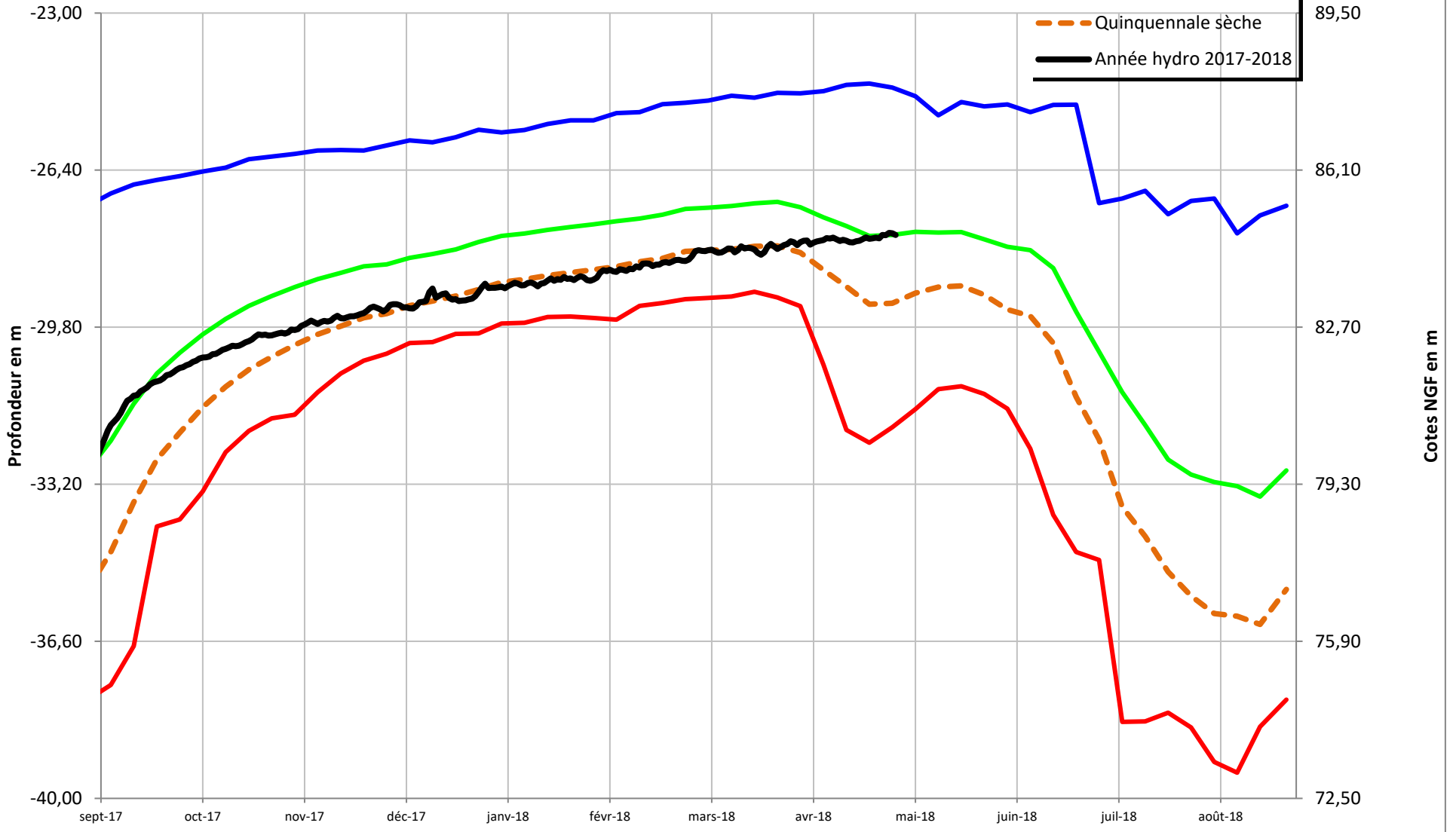
- Min
- Moyenne
- Max
- Année hydro 2017-2018



Jurassique supérieur - EST 72
calcaires oxfordiens captifs

LUART(LE) - LA CROIX DU PIN 03237X0021

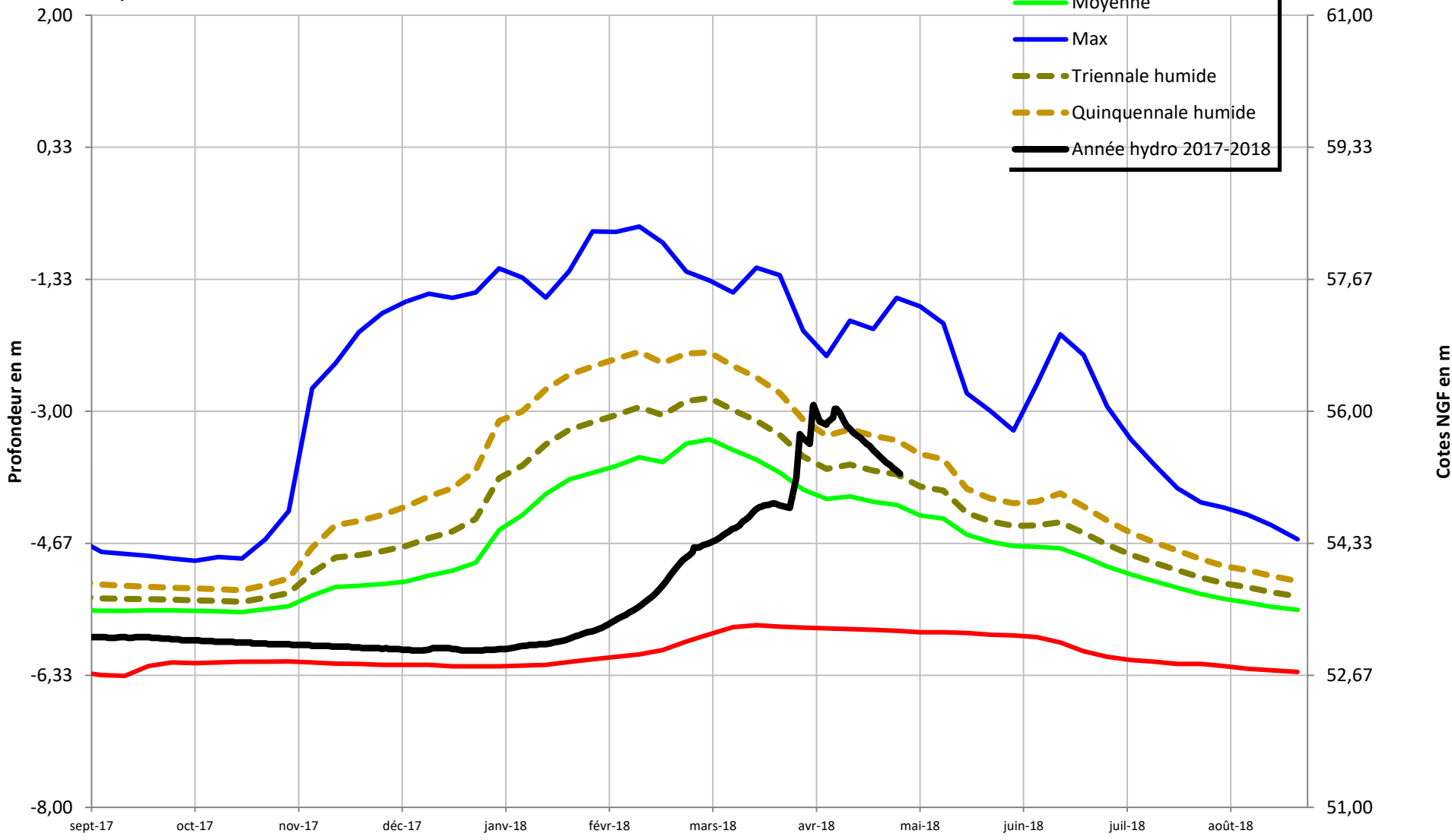
- Min
- Moyenne
- Max
- Quinquennale sèche
- Année hydro 2017-2018



SAINT-PIERRE-DES-BOIS - LA CULLOTERIE
03577X0012

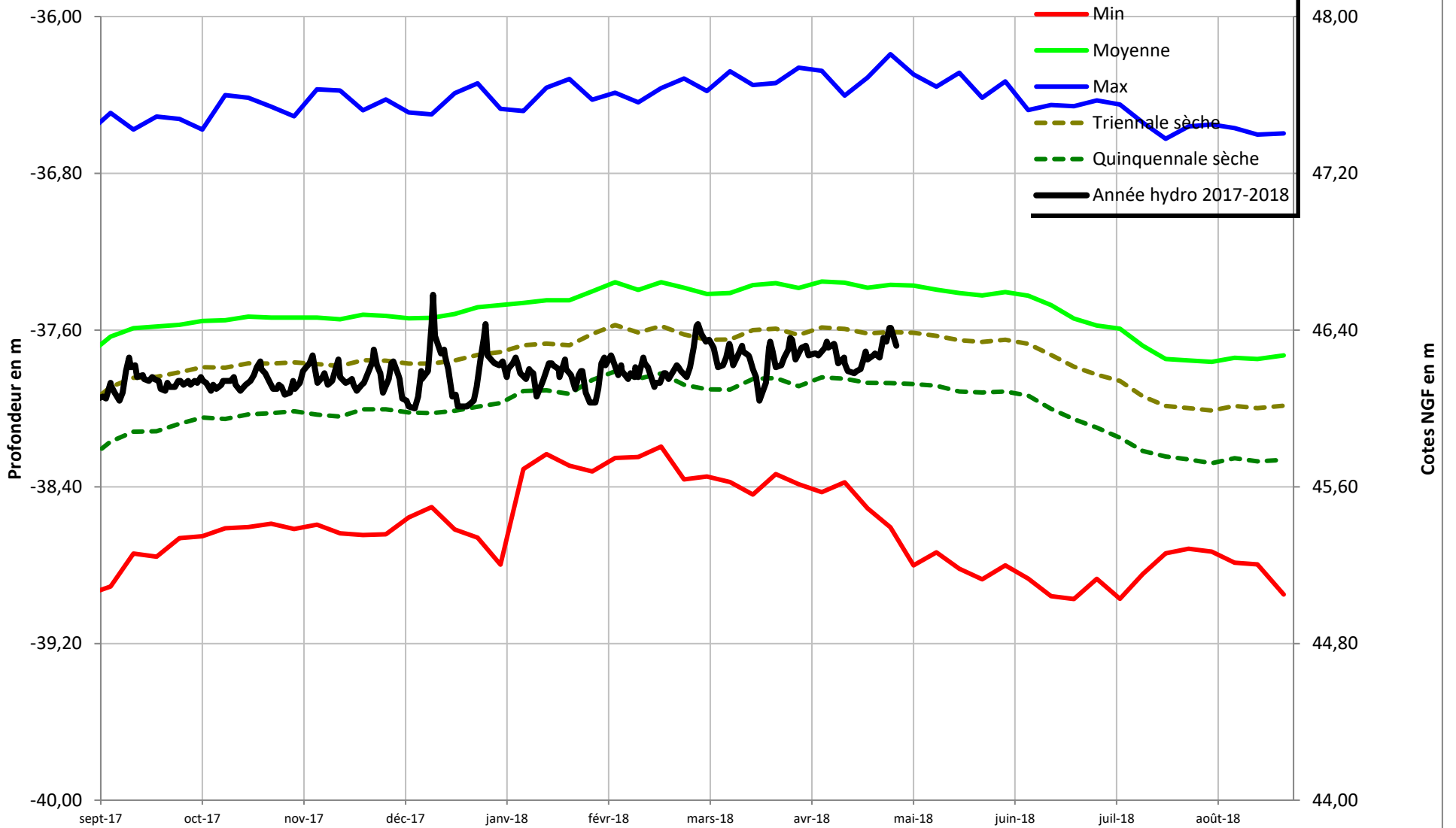
Bajo-Bathonien Calcaire nappe
libre / Secteur Ouest du Mans

- Min
- Moyenne
- Max
- Triennale humide
- Quinquennale humide
- Année hydro 2017-2018



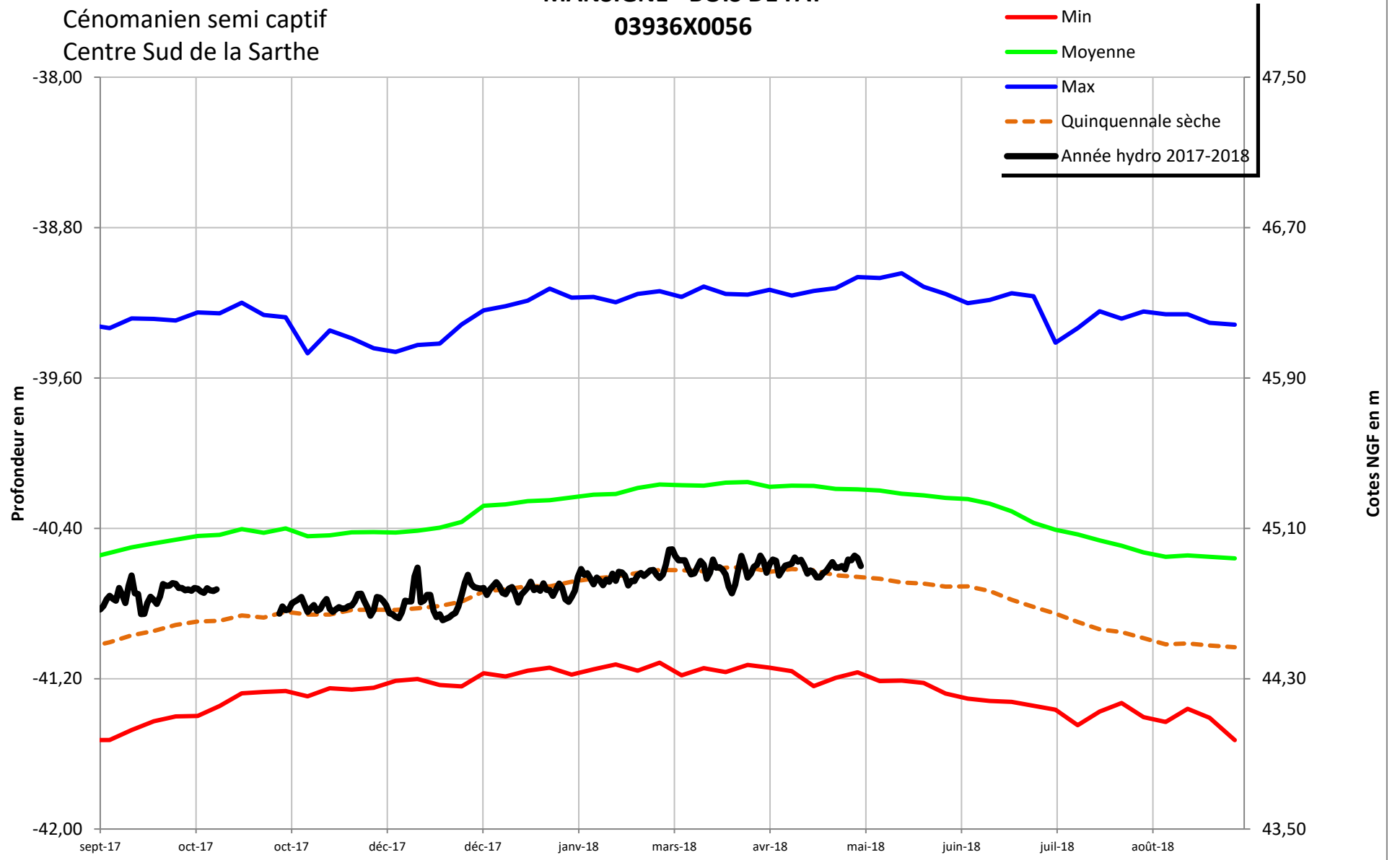
CERANS-FOULLETOURTE - LE GRAND LIVERNOIS
03932X0046

Cénomanien semi-captif
secteur Centre Sud Sarthe



MANSIGNE - BOIS DE FAY
03936X0056

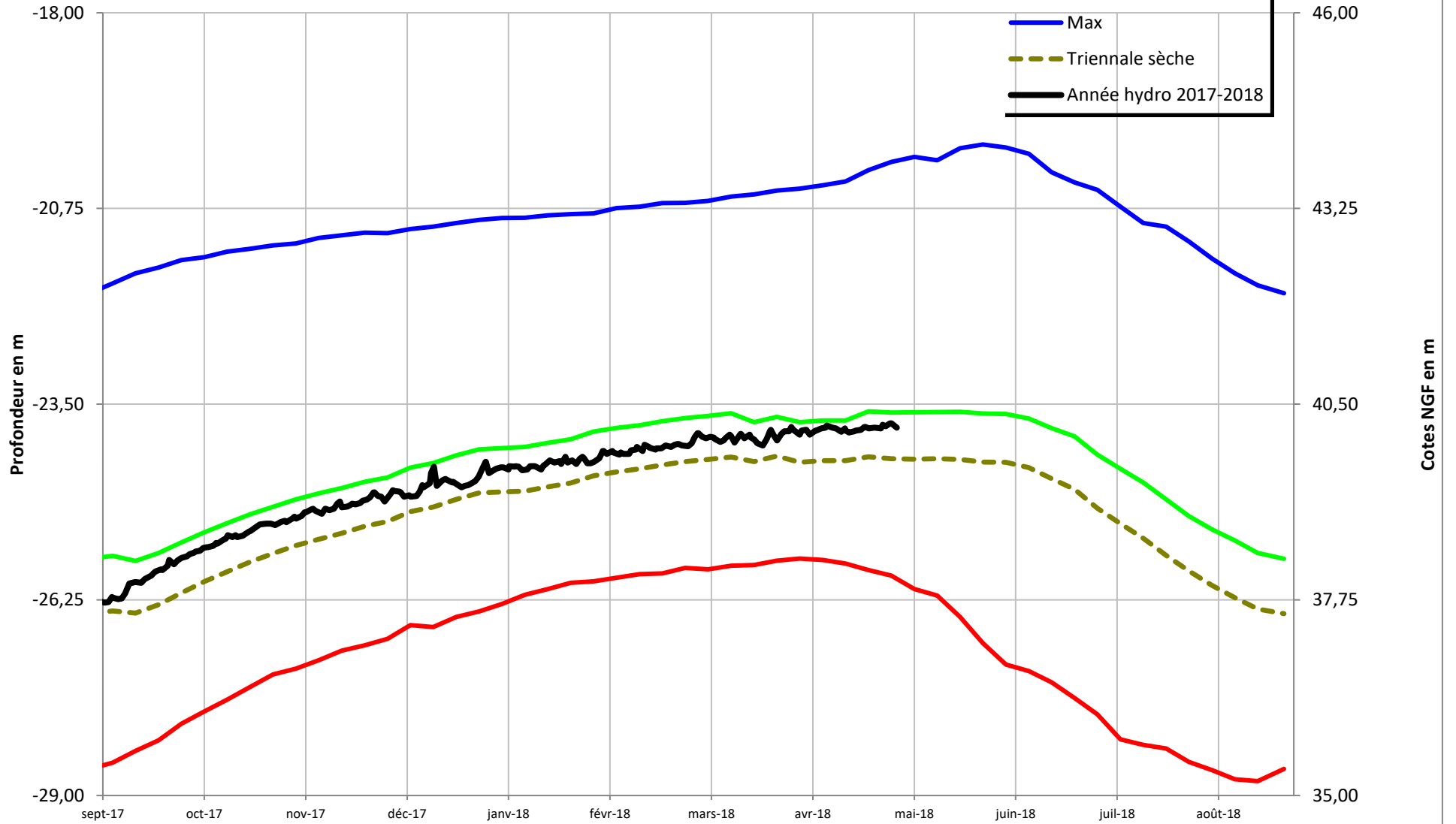
Cénomanien semi captif
Centre Sud de la Sarthe



COULONGÉ - (LE LUDE) Secteur 2

Cénomanien

- Min
- Moyenne
- Max
- Triennale sèche
- Année hydro 2017-2018



SAINT-PIERRE-DU-LOROUEUR - LES VAUX DU PUIT
03946X0015

Cénomaniens semi captif
Forêt de Bercé

