


Espace Naturel Sensible

« Pierrier de la Vallée de Misère
à Saint Léonard-des-Bois » 



« Bonjour !
Je m'appelle ErNESt,
viens avec moi découvrir
cet ENS ! »



BD & Livret jeux
8 - 11 ans



Sarthe
Le Département





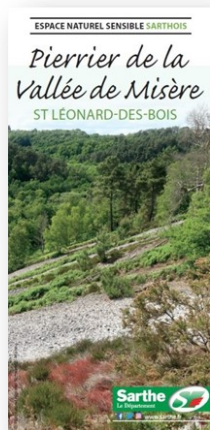
Les Espaces Naturels Sensibles sarthois

Depuis plus de 30 ans, le Département de la Sarthe intervient avec une **politique sur les ENS** (Espaces Naturels Sensibles) qui vise à **protéger et à mettre en valeur ces espaces remarquables**.

17 sites sont aujourd'hui **labellisés ENS** de par les **enjeux écologiques forts** qu'ils comportent. Forêts, marais, tourbières, prairies humides, coteaux, landes, cavités, autant de milieux, riches d'une faune et d'une flore souvent menacées, protégées dans le cadre du réseau de sites ENS mis en place par le Département.

La **gestion de ces sites** relève soit du **Département**, soit de **communes**, de **structures intercommunales** ou encore d'**associations**.

Au travers de cette bande dessinée et de ses jeux associés, vous pourrez découvrir, petits et grands, la richesse de cet Espace Naturel Sensible.



0 5 10 20 Kilomètres

Sources : IGN, Geofia, DREAL, CD72 - Date: Août 2020

BD « ENS du Pierrier de la Vallée de Misère »

NOUVELLE BALADE DANS LE NORD DE LA SARTHE, DÉCOUVRONS ENSEMBLE UN AUTRE ENS *, CELUI DE ST LÉONARD-DES-BOIS, SITUÉ AU CŒUR DES ALPES MANCELLES !



* ESPACE NATUREL SENSIBLE

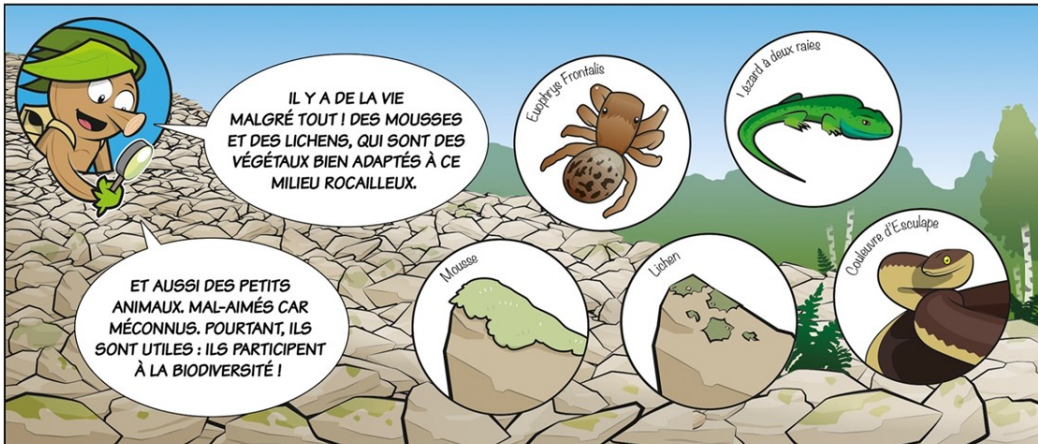
COMPRENDS-TU POURQUOI CE LIEU EST APPELÉ « LA VALLÉE DE MISÈRE » ? CE PIERRIER EST LE RÉSULTAT D'UN ÉBOULIS DE ROCHES IL Y A PLUS DE 200 MILLIONS D'ANNÉES, IL SEMBLE DÉSERTIQUE...



MAIS PEUT-ÊTRE PAS ? D'AILLEURS, DES CHÈVRES ET DES MOUTONS PÂTURAIENT ICI AUTREFOIS.



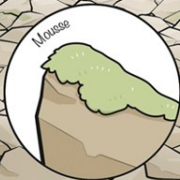
ALLONS VOIR DE PLUS PRÈS. ATTENTION, NE DESCENDS PAS SUR LE PIERRIER, TU POURRAIS GLISSER ET LE FAIRE ÉBOULER !



IL Y A DE LA VIE MALGRÉ TOUT ! DES MOUSSES ET DES LICHENS, QUI SONT DES VÉGÉTAUX BIEN ADAPTÉS À CE MILIEU ROCAILLEUX.



ET AUSSI DES PETITS ANIMAUX. MAL-AIMÉS CAR MÉCONNUS. POURTANT, ILS SONT UTILES : ILS PARTICIPENT À LA BIODIVERSITÉ !



AUJOURD'HUI, LE DÉPARTEMENT DE LA SARTHE ENTRETIENT CE SITE CLASSÉ * POUR MAINTENIR UNE RICHESSE VÉGÉTALE. OBSERVE ! JACINTHES DES BOIS ET ORCHIDÉES, MYRTILLES, BRUYÈRES, AJONCS, NOMBRILS DE VÉNUS... CE SERAIT TENTANT DE CUEILLIR, MAIS CELA PERTURBERAIT L'ÉQUILIBRE DE LA NATURE. ALORS ADMIRONS-LES, TOUT SIMPLEMENT !



* UN SITE QUI COMPORTE DES ESPACES RARES ET PROTÉGÉS.



TOUS CES MILIEUX EN UN, TANT DE CHOSES À DÉCOUVRIR ! N'HÉSITE PAS À REVENIR T'Y PROMENER EN FAMILLE, EN RESTANT SUR LES SENTIERS BALISÉS.

ILLUSTRATION : ANTHONY COCCAN - RÉDACTION : KARINE LEFÈVRE LPO SARTHE.



Maintenant, jouons ensemble !



Observe les petites bêtes qui peuplent le pierrier de la Vallée de Misère à Saint-Léonard-Des-Bois !

Associe chaque animal à son nom et à la famille à laquelle il appartient.
Puis trouve l'intrus qui n'est pas présent sur l'ENS sarthois !



Euophrys
frontalis



Couleuvre
d'Esculape



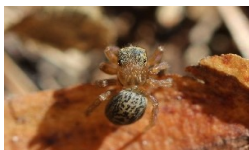
Orvet
fragile



Lézard
des murailles



Lézard
à deux raies



Varan
de Komodo

ARAIGNÉES

SERPENTS

LÉZARDS

Lis bien chaque affirmation et indique si elle est vraie ou fausse !



Les serpents et les lézards appartiennent à l'ordre des reptiles.

Vrai Faux

Les araignées sont des insectes.

La température des reptiles, dits « à sang froid », est toujours de 5 degrés.

Les lézards et serpents sont des animaux vivipares.

Le Lézard des murailles hiberne en hiver.

Le Lézard à deux raies est un saurien.

L'ancêtre des reptiles est le Megagigaextra Popotinus.

Le venin des couleuvres est très dangereux pour l'être humain.

Les araignées nous piquent pendant notre sommeil.

La nourriture préférée des lézards sont les groseilles sauvages.

Lorsque la queue d'un lézard est coupée, elle repousse !

Les petites bêtes sont utiles pour la biodiversité.

Chacun peut partager ses observations naturalistes dans « Faune-Maine ».



PAR ICI, LES SOLUTIONS !

Jeu N°1:

ARAIGNÉES



Euophrys frontalis

Reconnaisable aux jolis motifs sur mon abdomen, je vis au sol, dans les mousses.

SERPENTS



Couleuvre d'Esculape

J'apprécie les endroits chauds et ensoleillés. Face à un danger, je me cache ou reste immobile.

LÉZARDS



Orvet fragile

Je suis un lézard sans pattes ! J'aime manger des limaces et des vers de terre.



Lézard des murailles

De 20 cm de long, j'habite dans les tas de pierre où je me nourris d'insectes et d'araignées.



Lézard à deux raies

Avant, on m'appelait le « Lézard vert », en raison de la belle couleur de mes écailles.

Intrus !



Je vis en Indonésie. Je suis la plus grande espèce de lézard, 2 à 3 mètres de long et 70 kg en moyenne !

Jeu N°2:



- Vrai.** Les serpents et les lézards appartiennent à l'ordre des reptiles, tout comme les tortues.
- Faux.** Les araignées ont huit pattes et non six, ce ne sont donc pas des insectes, mais des arachnides.
- Faux.** Contrairement aux animaux « à sang chaud », la température des reptiles varie en fonction de la température extérieure (+ ou - 20 degrés). Ils se réchauffent au soleil et se refroidissent à l'ombre.
- Faux.** Les reptiles sont des animaux ovipares, les femelles pondent des œufs.
- Vrai.** En raison du climat froid à cette saison, le Lézard des murailles effectue un repos hivernal, de novembre à mars, et ne sort à cette période que si le soleil brille fort !
- Vrai.** Le lézard à deux raies fait partie du sous-ordre des sauriens, comme les crocodiles et les caméléons.
- Faux.** L'ancêtre des reptiles est le *Megachirella wachtleri*, il vivait il y a 250 millions d'années !
- Faux.** Le venin dont la couleuvre se sert pour tuer ses proies est inoffensif pour l'être humain.
- Faux.** Contrairement aux moustiques, les araignées ne sont pas équipées pour piquer notre peau.
- Faux.** Même s'ils peuvent à l'occasion consommer des fruits et des œufs d'oiseaux, les lézards sont des carnivores et mangent de préférence des insectes et des petites bêtes.
- Vrai.** Pour échapper à un prédateur, la queue du lézard se détache, elle repoussera ensuite, parfois double !
- Vrai.** Tous les animaux sont utiles pour la biodiversité, y compris bien sûr les petites bêtes. D'où l'importance de les protéger !
- Vrai.** « Faune-Maine » est une base de données sur les espèces végétales et animales locales, elle est accessible à tous. Pour partager tes observations sur la nature, n'hésite pas à t'inscrire sur le site www.faune-maine.org.



C'est toi l'artiste ! Dessine-moi l'ENS du Pierrier de la Vallée d

Misère ou note tes observations





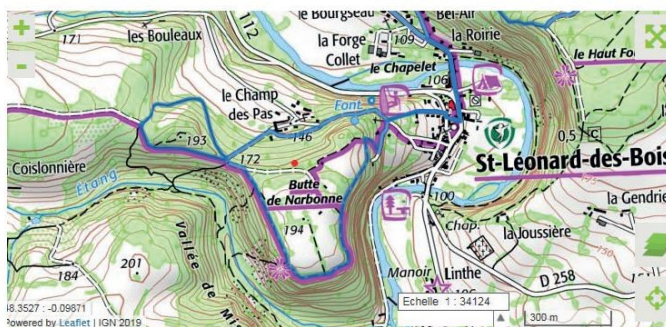
C'est toi l'artiste ! Dessine-moi l'ENS du Pierrier de la Vallée d

Misère ou note tes observations.



Se rendre sur l'ENS

Depuis le bourg de St Léonard-des-Bois, prendre derrière l'église le GR36 (balisage blanc-rouge).



Coordonnées GPS : latitude : 48,352768 longitude : -0,075528

QUELQUES RECOMMANDATIONS



Ce site est sensible par la rareté des espèces et des habitats patrimoniaux présents. Merci de les respecter, de rester sur le sentier et de veiller à ne rien jeter ni détériorer (récolte de végétaux et déplacement de blocs rocheux interdits).

De mars à septembre, des sorties gratuites sont proposées dans le **guide des Rendez-vous Nature** disponible sur demande au 02 43 54 74 25 ou sur www.sarthe.fr

Département de la Sarthe

Direction des Territoires, de l'agriculture
et du développement durable
Téléphone : 02 43 54 74 25
Messagerie : www.sarthe.fr



Site classé



NATURA 2000

